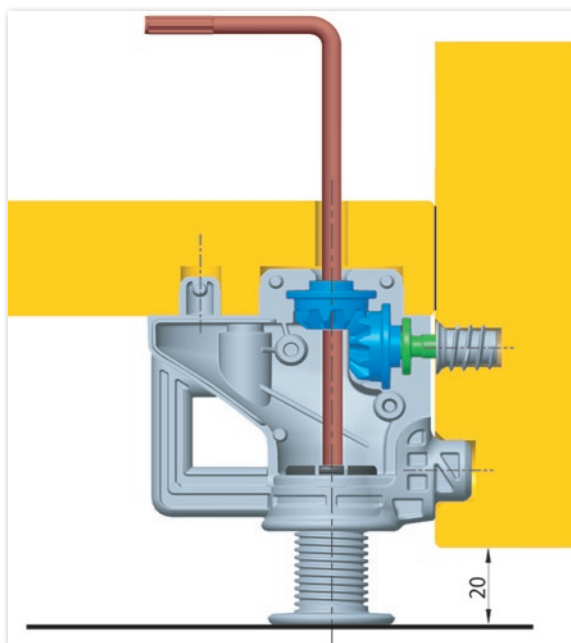




## ОПОРА-УНИВЕРСАЛ



Итальянская компания Italiana Ferramenta на прошедшей в мае выставке Interzum в Кёльне представила регулируемую мебельную опору новой конструкции Atacama J.

В отличие от других, уже известных опор, Atacama J не только компенсируют неровности пола, но и одновременно заменяют собой направляющие шкранты,

стяжки для выполнения углового соединения деталей корпуса и элементы крепления цокольной планки.

Atacama J предназначена для использования в изделиях, толщина нижней горизонтальной стенки которых составляет не менее 16 мм, боковых – от 19 мм и более, при высоте цокольной планки 60 мм. Посредством вращения встроенного в нее винта, она обеспечивает регулирование высоты положения корпуса в диапазоне до 25 мм. Создание стягивающего усилия в угловом соединении деталей корпуса мебели производится с помощью винта, заворачиваемого шестигранным ключом или отвёрткой с прямым шлицем.

Каждая из опор выдерживает вертикальную нагрузку до 175 кг, как в неподвижном состоянии, так и при настройке, что позволяет производить регулировку по высоте не разгружая мебель.

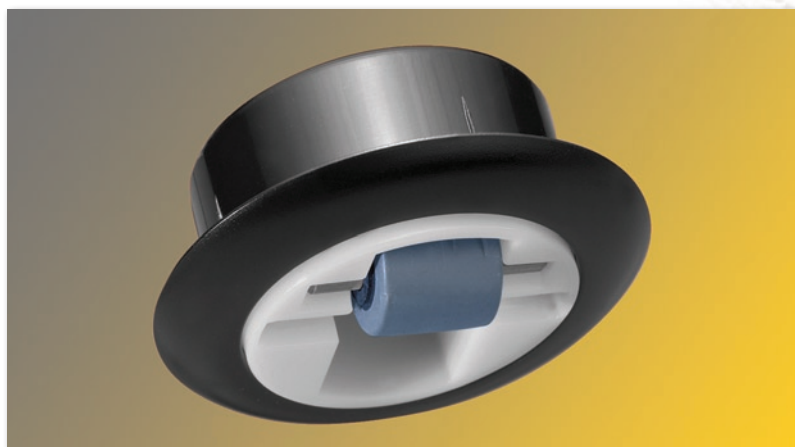
Опора Atacama J в изделии корпусной мебели выполняет одновременно несколько функций: соединяет между собой нижнюю горизонтальную и проходную вертикальную стенки корпуса мебели, воспринимает вертикальные нагрузки на корпус, и несет на себе переднюю цокольную планку, прикрывающую зазор между полом помещения и нижней горизонтальной стенкой корпуса.

Эта новинка была удостоена престижной международной премии «Interzum Award: Intelligent Material & Design 2009», присуждаемой за функциональный дизайн и использование высококачественных материалов.

## КОЛЕСО-НЕВИДИМКА

Создавая авторские проекты мебели, дизайнеры предъявляют высокие эстетические требования к мебельным колёсам, что заставляет их порой вообще отказываться от использования такой фурнитуры. Преимущества роликов Mini-Roller, созданных немецкой компанией Wagner System, налицо: практически невидимые, маленькие и функциональные, они подходят для любой дизайнерской мебели и не нарушают при этом её гармонии.

Mini-Roller монтируются в днище или в ножку изделия и предназначены для домашних и офисных стульев, кресел, табуретов, детской мебели. При небольшом размере (диаметр колеса составляет всего 15 мм) они являются на удивление выносливыми: в версии «light» Mini-Roller выдерживают до 25 кг нагрузки на каждое колесо, а в версии «heavy» до 50 кг. Помимо этого, инженеры позаботились и о том, чтобы ролики не оставляли следов и царапин на полу, предложив покупателям два варианта покрытия колёс: мягкое и более жёсткое. Благодаря качественным материалам и продуманной конструкции ролики Mini-Roller отлично двигаются и моментально останавливаются за счёт наличия в конструкции тормоза.



Мебельные колёса Mini-Roller разработал один из членов Совета дизайнеров Германии Роланд Вагнер. Презентация их усовершенствованной версии со встроенным стопором прошла на кельнской выставке Interzum 2009. За время своего относительно недолгого существования эти ролики уже удостоились почётной дизайнерской премии «red dot award 2009».