



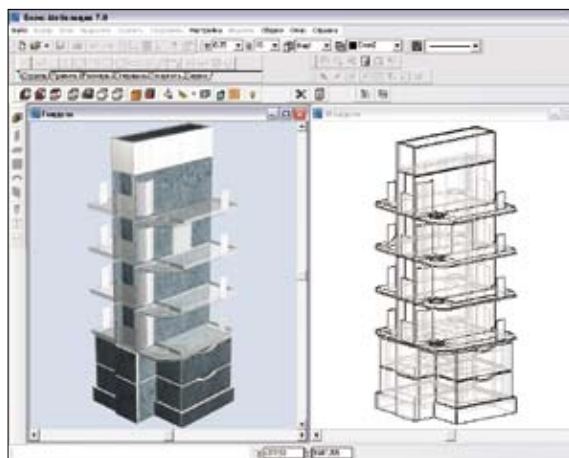
## В ТЕСНОМ ВЗАИМОДЕЙСТВИИ

20 февраля в Воронежской государственной лесотехнической академии прошёл традиционный IV ежегодный региональный семинар, посвященный автоматизации мебельных предприятий на платформе БАЗИС. В нём приняли участие несколько десятков специалистов из Воронежской и соседних областей.

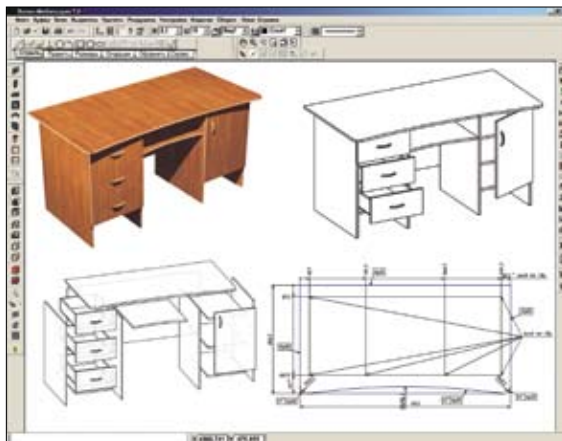
Нынешний семинар побил все рекорды по продолжительности и активности участников: почти семь часов продолжалась оживленная дискуссия между разработчиками и мебельщиками, что говорит об устойчивом росте интереса мебельщиков к этой теме.

В рамках семинара прошла презентация очередной, седьмой версии системы БАЗИС, открывшей новый этап её развития. Принципиальным её отличием от всех предыдущих версий стало использование полноценного трёхмерного ядра. Прежде всего это сказалось на работе с изогнутыми панелями, количество которых в современной мебели постоянно увеличивается. Такие операции, как установка крепежа на гнутые панели, получение зеркально-симметричных моделей и целый ряд других, реализация которых ранее представляла значительные проблемы, в новой версии стали обычными.

Новое математическое ядро изменило и модуль визуализации. Чего греха таить, основные претензии мебельщиков к разработчикам всегда звучали примерно так: конечно, конструкторская и производственная часть в БАЗИСе заслуживают отличной оценки, а вот визуализация – на троечку. Новая версия сделала огромный шаг



в этом направлении. Может быть, отличную оценку ставить ещё рано, но четыре с плюсом седьмая версия вполне заслуживает! Установка произвольного количества точечных и направленных источников света разных цветов, позволяющая «играть» даже бликами и тенями, в том числе мягкими; зеркальные отражения – вот далеко не полный перечень возможностей нового модуля визуализации.



Второй серьёзный шаг вперёд новая версия сделала в направлении технологической подготовки производства. Для гибкой адаптации системы под любые схемы кодирования деталей и изделий, принятые на конкретном производстве, усовершенствован аппарат работы со сборками – в плане автоматического создания схем сборки с автоматической или ручной простановкой позиций. В БАЗИС 7.0 все используемые материалы чётко разделены на погонные и обрабатываемые по площадям, что очень важно для их учёта и раскроя. Блок работы с кромочными материалами дополнен новыми режимами, которые позволяют учитывать значительно большее количество технологических особенностей различного оборудования. Особое место среди них занимает режим нанесения кромочного материала одним отрезом на несколько кромок панели.

Существенно расширен номенклатурный ряд моделей, допускающих параметрическое проектирование в модуле БАЗИС-ШКАФ. Помимо обычных шкафов и шкафов-купе, появилась возможность создания угловых моделей, охватывающих широкий круг изделий – от угловых шкафов для одежды, имеющих достаточно сложную конфигурацию внутреннего наполнения, до обычных навесных кухонных полок.

Самым существенным новшеством в модуле БАЗИС-РАСКРОЙ стала возможность выхода на раскройные центры ряда известных фирм.

Трудно в небольшой заметке даже просто перечислить все новшества новой версии системы. Как всегда, они являются результатом тесного взаимодействия разработчиков и пользователей. Количество предложений и пожеланий, поступающих разработчикам, исчисляется десятками в день. В этом, безусловно, гарантия и залог дальнейшего поступательного развития системы.

Все участники семинара высоко оценили новую версию системы БАЗИС. Кроме того, по достоинству был оценен высокий уровень проведения встречи и гостеприимство хозяев – кафедры вычислительной техники ВГЛТА.

П.Ю. Бунаков,  
ведущий специа-  
лист ООО «Базис-  
Центр»