



Разезды, перелёты, деловые встречи... Как и многие активно работающие люди, дизайнер Ээро Койвисто часто бывает в различных общественных местах. «Я заметил, что на деловых сове-

щаниях у всех в поведении есть нечто общее, – говорит дизайнер. – Люди наклоняются вперёд на низком сиденье, стараясь спрятать от посторонних глаз экран своего ноутбука, и прикрывают рот ладонью, когда говорят по мобильному телефону. И задумался: могу ли я сделать такую мебель, которая создавала бы ощущение небольшой отдельной комнаты?». Взяв за основу дизайн мягкой мебели Float, которую он спроектировал для компании Oofect, Койвисто «вытянул» спинку и подлокотники до такого уровня, чтобы человек, сидящий совсем

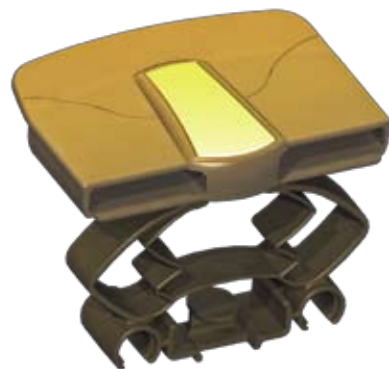
ДИВАН КАК «МИНИ-КАБИНЕТ»

прямо, мог свободно видеть происходящее вокруг. А откинувшись назад – оказаться в своём личном укромном пространстве. Как видим, всё очень просто. Однако, не прибегая к замысловатым приёмам, дизайнер сумел создать функциональную и выразительную вариацию на тему «прямоугольного дивана». Кресла и диваны новой серии Float High именно благодаря простоте своих очертаний способны не только вписаться в интерьер современных офисов, гостиниц, залов ожидания и т. д., но и стать ярким визуальным акцентом.

ВАЖНАЯ ДЕТАЛЬ КОМФОРТА

Качество сна, как известно, во многом зависит от матраса. При этом ортопедические свойства матраса полностью проявляются только на специальном основании – решётке из гнутых планок (ламелей). А максимального эффекта можно достичь, применяя упругие держатели ламелей и основание с регулируемой жёсткостью. Держатель GS Premium, одна из последних разработок французской компании Standard Gum, воплощает именно такое бескомпромиссное стремление к удобству – причём не только для пользователей мебели, но и для её производителей. Изощёренная механика

GS Premium – «четырёхрычажная подвеска» – обеспечивает равномерное распределение динамических нагрузок, действуя бесшумно и плавно. Ламель можно закрепить с большей или меньшей степенью изгиба – у держателя предусмотрено две возможных позиции. Система подходит для установки на рамах кроватей различной конструкции: простых и с регулировкой, деревянных и металлических, причём сборка требует минимальных затрат труда и времени. Разработчики позаботились также о визуальных и тактильных свойствах детали: держатель изготавливается из приятного на ощупь



пластика разных цветов, с отделкой под бронзу, золото или серебро. На сон это, скорее всего, не влияет – зато помогает произвести впечатление на покупателя при первом же знакомстве!



При всём разнообразии современного инструмента для нанесения клея задачи технолога, работающего с проблемами склейки деталей матрасов, по-прежнему не назовёшь лёгкими. Их усложняет изобилие системных компонентов, требующих регулярной очистки, необходимость бдительного мониторинга за поддержанием термического

режима расплава, производственные простои, связанные с периодом полного высыхания клеевого шва и тому подобные технологические минусы. Избежать значительной части этих проблем помогает новая модель склеивающего промышленного пистолета TEC 7300, созданная инженерами ведущего европейского производителя подобного инструмента, фирмой POWER Adhesives. Лёгкий и мобильный TEC 7300 обеспечивает мгновенное надёжное склеивание любых материалов, используемых при изготовлении матрасов и мягкой мебели (ткань, пенопластик, шнур, войлок и т. п.) с помощью клея Tecbond 425, находящегося в сменных картриджах с диаметром сопла 43 мм. Магазин пистолета заряжа-

ИДЕАЛЬНОЕ ОРУЖИЕ

ется тремя картриджами, что позволяет достаточно долго вести «непрерывный огонь». Как и положено современному автоматическому оружию, TEC 7300 способен либо «стрелять» очередями нужной протяжённости, либо со снайперской меткостью (т. е. без загрязнения окружающего материала) выполнять капельные одиночные «выстрелы» там, где существует необходимость в точном пунктирном нанесении клея. По определению лондонского журнала Furniture Today, «Новинка «пистолет» является идеальным инструментом для предприятий малого и среднего бизнеса, особенно для тех, чьи производственные площади не предполагают использования крупногабаритных систем».